

救急初期対応レクチャー & ラフティング体験ツアー

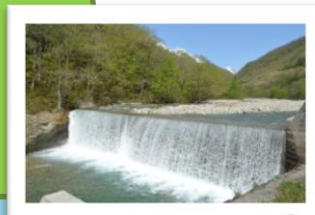
in みなかみ



今回の企画は、当院の研修医や医学生を対象に救急の初期対応の勉強をしていただくものです。また、当地域の魅力を知っていただくため、ラフティングを体験していただきます。当地域は、観光資源が多く、当院の救急外来は多くの観光客が受診するのが特徴です。そんな地域の病院だということを知っていただけたら幸いです。

ツアー内容は？

- 利根中央病院外科部長の関原医師によるレクチャー
- ラフティング体験
- ラフティング後はバーベキュー



参加日程・参加費

日程 **2014年9月14日(日)**

利根中央病院集合9時00分 終了後市内ホテル宿泊可

場所 利根中央病院(レクチャー) みなかみ町(ラフティング)

主催 利根中央病院

参加者 **医学生**、利根中央病院医師、研修医等

参加費 2,000円【昼食、バーベキュー、宿泊(希望者)代込み】

※定員5名程度先着順



利根中央病院 医局事務課 丸山

Tel 0278-22-4321

e-mail iga-tone04@tonehoken.or.jp

お問い合わせ先